



ISTITUTO COMPRENSIVO IV - UDINE

Istituzione Scolastica dotata di personalità giuridica

Decreto del Provveditore agli Studi di Udine prot. n. 347/A23b del 21.06.2000

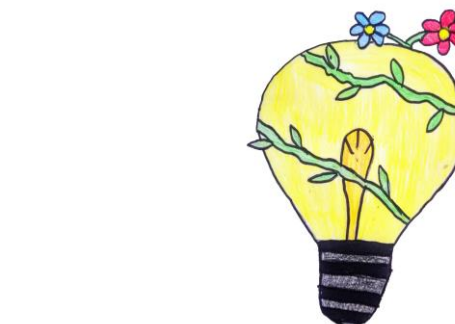
Via Pradamano, 21 - 33100 UDINE Tel. 0432 1276411

email: UDIC843002@istruzione.it Pec: udic843002@pec.istruzione.it

sito: <http://4.icudine.gov.it/>

M'ILLUMINO DI ...VERDE!

*"Il momento migliore per piantare
un albero è 20 anni fa.
Il secondo momento migliore è
adesso." (Confucio)*



PARTE DA COMPILARE PER ADOTTARE UNA PIANTA

NOME E COGNOME DELL'ALUNNO/A

CLASSE _____ SEZIONE _____

Io sottoscritto

dichiaro di voler adottare le piantine indicate
nella facciata precedente e che **me ne prenderò**
cura soddisfacendo tutti i loro bisogni

FIRMA DEL GENITORE _____

Gli alunni della scuola M.B. Alberti del IV Istituto Comprensivo di Udine hanno deciso di **festeggiare la giornata nazionale degli alberi (21 novembre)**” promuovendo **l’adozione di una pianta**, per migliorare il nostro pianeta e contribuire ad un **futuro verde per le nuove generazioni**.



Se hai un piccolo spazio libero in giardino, sul terrazzo, sul davanzale **non pensarci troppo...**
...ADOTTA UNA PIANTA.

Perché una pianta è vita, salute e aiuta l’ambiente.

Farlo è semplice: con la collaborazione del Vivaio Forestale “Pascul” di Tarcento, potrai dare il tuo contributo all’ambiente e assicurarti **GRATUITAMENTE** una compagna di viaggi discreta ma piena di sorprese.

Compila il modulo e restituiscilo **entro il 3 novembre** agli insegnanti di tuo/a figlio/a. **Le piante saranno consegnate presso la tua scuola in occasione della giornata degli alberi, anticipata a venerdì 19 novembre (o, in caso di maltempo, a data da destinarsi).**

SPECIE DISPONIBILI

TIPO	SPECIE	N.
SE HAI UN TERRAZZO	Pino mugo	
	Scotano	
SE HAI UNA PICCOLA AIUOLA: ARBUSTI	Fusaggine	
	Alloro	
	Lantana	
SE HAI UN PICCOLO GIARDINO: ALBERELLI	Maggiociondolo	
	Melo selvatico	
	Pero selvatico	
	Gelso nero	
	Gelso bianco	
	Sorbo montano	
	Sorbo degli uccellatori	
	Ciavardello	
SE HAI UN GRANDE GIARDINO: ALBERI	Tasso	
	Acerò montano	
	Betulla	
	Ciliegio	
	Pado	
	Leccio	
	Carpino bianco	

Indicare al massimo 3 piante in tutto.