

il grande faggio



Centro Educazione Ambientale

CAMPI NATURA

Il Grande Faggio CEA Ostello

2026

Nel Geoparco Mondiale Unesco della Maiella



CAMPI NATURA

**Centro di Educazione ed Esperienza Ambientale - LEGAMBIENTE
Ostello (CIN Codice Identificativo Nazionale IT069069B6ORJD2HMG -
CIR Codice Identificativo Regionale 069069OST0001)
Centro Informazioni del Parco Nazionale della Maiella
Area Faunistica del Lupo Appenninico del Parco Nazionale della
Maiella
Escursionismo con Accompagnatori di Media Montagna del Collegio
Regionale Guide Alpine Abruzzo
Nordic Walking con Istruttori della Scuola Italiana Nordic Walking
Fit Walking con Istruttori Map Italia**



Una vacanza in montagna come momento privilegiato di crescita e di formazione della persona. Proposte educative, attività laboratoriali, escursioni, bivacchi in tenda, pernottamenti nei rifugi, arrampicate, esperienze a cavallo e in fattoria, passeggiate, visite guidate e altro ancora.

Fra storia, natura e cultura, per imparare, conoscere e divertirsi stando insieme in armonia, vivendo avventure nei boschi, sulle vette o lungo i fiumi, sulle tracce degli animali e di quelle lasciate dall'uomo di tanto tempo fa...

NATURAVVENTURA

L'OSTELLO



L'ostello dispone di posti letto distribuiti in 4 camere. I servizi sono completi e dotati di tutti i comfort. Il portico e il giardino si affacciano sulla verdissima valle del Foro, dove proponiamo belle passeggiate nei boschi, nelle grotte e lungo il limpido fiume Foro. Non è raro essere sorvolati da poiane, sparrowi e falchi pellegrini mentre si pranza all'aperto.

La struttura sorge alla sommità del borgo medioevale di Pretoro, in splendida posizione panoramica sulla valle del Foro.

I saloni sono ampi ed adatti ad ospitare gruppi, a svolgere laboratori didattico - scientifici, giochi ed animazione.

L'angolo audiovisivi è completo di dotazioni multimediali, compresa la connessione ad Internet con il Wi-fi.



- La mensa, con il suo accogliente camino, invita a sedersi per gustare i piatti della tradizione abruzzese preparati dalle sapienti mani di Silvana.

- Le camere sono accoglienti e presentano varie soluzioni di capienza. I letti, separati da colonne armadio, sono a distanza di almeno un metro con la possibilità di alternarli piedi /testa

- I servizi sono completamente accessoriati e completi di supporti per i disabili.

Per giocare abbiamo a disposizione due calciobalilla, un tavolo da ping-pong, palloni ed altri giochi da giardino.

Per i più sedentari o stanchi, tanti giochi di società.



E-mail: info@ilgrandefaggio.it

P.E.C.: posta@pec.ilgrandefaggio.it

www.ilgrandefaggio.it

il grande faggio

IL GRANDE FAGGIO

Via Fontepalombo, 36 66010 Pretoro (CH)

T. 0871.898143 - 3355995995

LE PROPOSTE



Esperienze indimenticabili sono le attività con gli Orsi e i Lupi e i Caprioli presso le rispettive aree faunistiche di Palena e Pretoro gestite per conto dell'Ente Parco Nazionale della Maiella. Ma oltre alla conoscenza di questi animali in semicattività, tenderemo di avvistare la ricca fauna che popola il Parco: Lupi, Orsi, Cervi, Caprioli, Camosci, Volpi, Cinghiali, Rapaci, Rettili e Anfibi avvistati in libertà segnano momenti indimenticabili di autentico contatto con la natura selvaggia. Vivremo inoltre esperienze sui Geositi Unesco del nostro Parco.

L'AMBIENTE MONTANO COME LUOGO DI BENESSERE

Negli ultimi anni abbiamo incrementato molto le esperienze, anticipando di anni le linee generali della Outdoor Education, di contatto diretto con l'ambiente montano in tutti i suoi aspetti. Riteniamo che la vita all'aria aperta giovi alla crescita psico-fisica del soggetto, potenzi la sua autonomia, ne faciliti il dinamismo, favorisca la sicurezza nei propri mezzi.

Per questo chiediamo ai genitori e/o ai responsabili dei minori la condivisione di questa "filosofia" che ravvisiamo essere un'adeguata risposta alle condizioni di "sedentarietà" e "passività" che molto spesso vedono vittime i nostri figli.



LA DIMENSIONE COMUNITARIA

La condivisione dei vari momenti della giornata: il cibo, il riposo e la fatica, l'avventura e la riflessione comune, la scoperta della funzione educante del gruppo, la gestione della propria persona in una dimensione di nuova e grande famiglia, il rapporto con degli adulti che, nelle diverse mansioni, si prendono cura dei giovani ospiti, costituiscono e mettono in atto una serie di dinamiche relazionali, fortemente utili allo sviluppo integrale della persona.



LA VACANZA FORMATIVA

Per chi come noi si occupa di formazione permanente, è essenziale che anche il periodo delle vacanze, oltre ad un sano divertimento, offra delle opportunità di crescita, nuove occasioni di conoscenza e rinnovati stimoli in grado di accrescere il proprio senso critico ed il miglioramento dei comportamenti sociali e individuali. L'educazione ambientale, per la sua interdisciplinarietà e la sua attualità, rappresenta una scelta privilegiata che sicuramente si differenzia dalle tante proposte vacanziere.

IL GRANDE FAGGIO

Via Fontepalombo, 36 66010 Pretoro (CH)

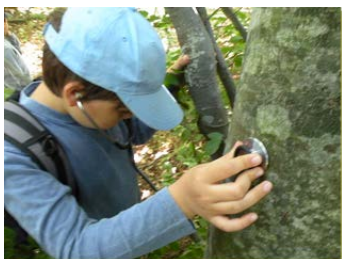
T. 0871.898143 - 3355995995

E-mail: info@ilgrandefaggio.it

P.E.C.: posta@pec.ilgrandefaggio.it

www.ilgrandefaggio.it

LE ATTIVITÀ



NATURA, MONTAGNE E PAESI DELLA MAIELLA

La caratterizzazione principale del campo estivo è quella dell'escursionismo e della vita all'aria aperta. Le attività in montagna presentano difficoltà crescenti con il passare dei giorni e puntano alla riscoperta di un'autentica relazione con l'ambiente "non strutturato" ed ad una rinnovata capacità di "lettura" e potenziamento delle proprie caratteristiche "psicofisiche"



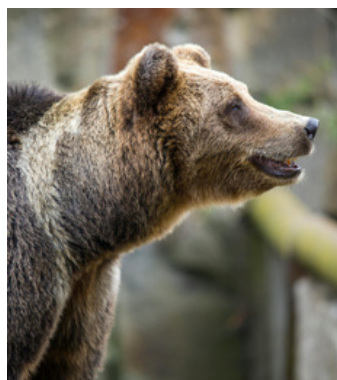
I LUPI DI PRETORO PARCO DELLA MAIELLA

Lupi dal vivo... Visita guidata all'Area Faunistica del Lupo Appenninico sita in località Calvario a Pretoro. Esperienze di osservazione degli esemplari ospiti (caratteristiche, comportamenti, abitudini,...). Dalle "storie" sul grande predatore all'emozione dell'incontro. Esperienze in Centro Storico e presso il Museo del Lupo di Pretoro, un paese che narra di secoli di convivenza con il grande predatore.



I CAPRIOLI DEL PARCO

Visita guidata all'Area Faunistica del Capriolo di Serramonacesca. Esperienze di osservazione degli esemplari ospiti (caratteristiche, comportamenti, abitudini,...). Esplorazione tra Eremi, Abbazie e Castelli per rivivere le storie delle genti della Maiella.



GLI ORSI DI PALENA

I ragazzi vivranno l'incontro con gli esemplari di Orso Bruno Europeo ospitati nell'Area di Palena. Quest'esperienza si arricchirà anche della visita al Museo dell'Orso di Palena e a momenti di gioco e scoperta dell'Orso e alcuni dei nostri splendidi **geositi frequentati dai grandi mammiferi**, che fanno della Maiella un Geoparco Mondiale Unesco. La natura sublime del nostro Parco Nazionale aggiungerà bellezza al nostro stare insieme.

IL GRANDE FAGGIO

Via Fontepalombo, 36 66010 Pretoro (CH)

T. 0871.898143 - 3355995995

E-mail: info@ilgrandefaggio.it

P.E.C.: posta@pec.ilgrandefaggio.it

www.ilgrandefaggio.it

INFORMAZIONI

É importante consultare con attenzione le informazioni presenti sul modulo d'iscrizione e sulla lettera di presentazione dei soggiorni estivi.

É possibile affidarci oggetti in custodia.

Si raccomanda di segnalare con anticipo: eventuali problemi di ordine sanitario (allergie, terapie in atto, scelte dietetiche), comunque compatibili con le esperienze proposte.

L'idoneità alla partecipazione va comunque certificata dal medico curante, secondo la normativa vigente.

ABBIGLIAMENTO ed ATTREZZATURE

La regola d'oro è quella dell'abbigliamento a strati, che permette di coprirsi o scoprirsi progressivamente in base alla temperatura, al vento, alla pioggia. L'abbigliamento consigliato è quello da trekking oltre a quello per il tempo libero. Si possono portare anche due zaini di dimensioni diverse per le attività giornaliere e i pernottamenti

Attrezzature	Età 8 - 9 anni	Età 10 - 11 anni	Età 12 - 14 anni
Zaino Montagna	20 - 29 litri	30 - 39 litri	40 - 69 litri
Scarponcini da Trekking	SI	SI	SI
Sacco a Pelo a Mummia	SI	SI	SI
Poncho o K-way	SI	SI	SI
Maglione di pile	SI	SI	SI
Giacca montagna	NO	NO	SI
Guanti	NO	NO	SI
Pantaloni lunghi	SI	SI	SI

LE VOCI CON ASTERISCO* NON SI PORTANO PER IL CAMPO INVERNALE

IL GRANDE FAGGIO
Via Fontepalombo, 36 66010 Pretoro
(CH) T. 0871.898143 - 3355995995

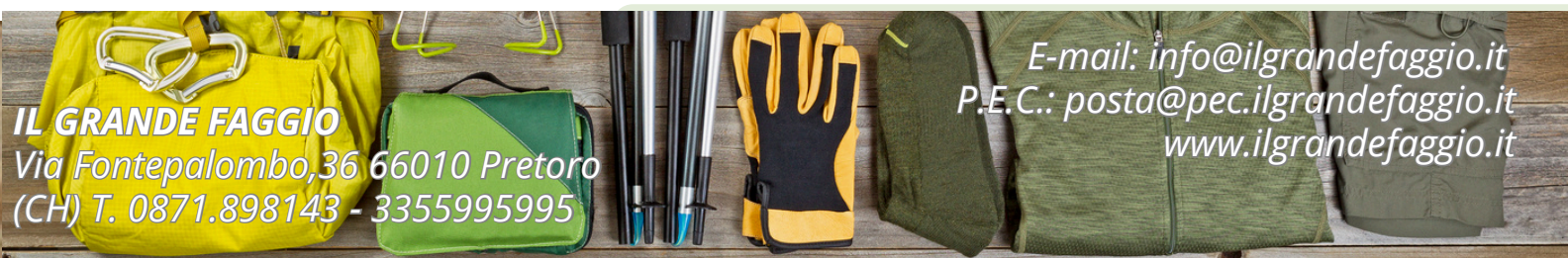
E-mail: info@ilgrandefaggio.it
P.E.C.: posta@pec.ilgrandefaggio.it
www.ilgrandefaggio.it

INFORMAZIONI

ABBIGLIAMENTO ed ATTREZZATURE

Attrezzature	Età 8 - 9 anni	Età 10 - 11 anni	Età 12 - 14 anni
Pantaloni corti*	SI	SI	SI
Borraccia	SI	SI	SI
Cappellino	SI	SI	SI
Calzettoni NO SPUGNA	SI	SI	SI
Kit igiene quotidiana	SI	SI	SI
Intimo di ricambio	SI	SI	SI
Pigiama leggero*	SI	SI	SI
Accappatoio (se lo si usa)	SI	SI	SI

LE VOCI CON ASTERISCO* NON SI PORTANO PER IL CAMPO INVERNALE



IL GRANDE FAGGIO
Via Fontepalombo, 36 66010 Pretoro
(CH) T. 0871.898143 - 3355995995

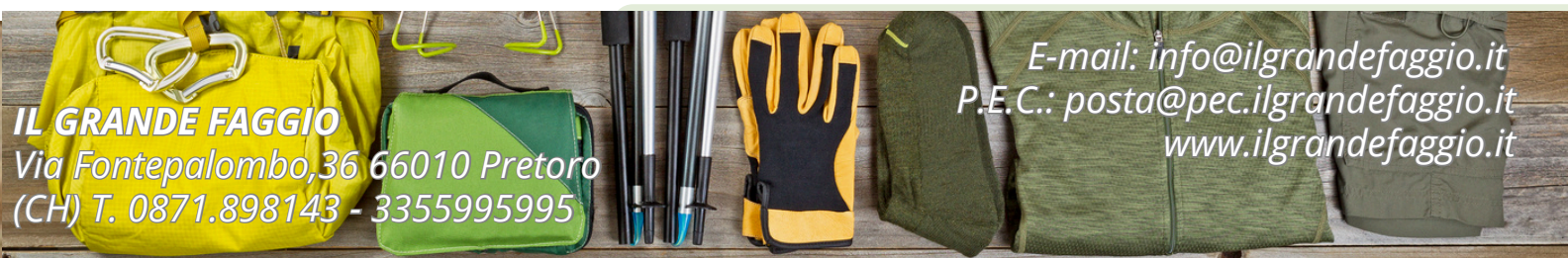
E-mail: info@ilgrandefaggio.it
P.E.C.: posta@pec.ilgrandefaggio.it
www.ilgrandefaggio.it

INFORMAZIONI

ABBIGLIAMENTO ed ATTREZZATURE

Attrezzature	Età 8 - 9 anni	Età 10 - 11 anni	Età 12 - 14 anni
Scarpe passeggio	SI	SI	SI
Ciabatte da camera e da doccia	SI	SI	SI
Sandali*	SI	SI	SI
Costume da bagno*	SI	SI	SI
Gavetta singola (pentola, scodella, coperchio e posate)	NO	SI	SI
Crema solare P. 50	SI	SI	SI
Occhiali da sole con protezione UV	SI	SI	SI
Medicinali di uso personale	SI	SI	SI

LE VOCI CON ASTERISCO* NON SI PORTANO PER IL CAMPO INVERNALE



IL GRANDE FAGGIO
Via Fontepalombo, 36 66010 Pretoro
(CH) T. 0871.898143 - 3355995995

E-mail: info@ilgrandefaggio.it
P.E.C.: posta@pec.ilgrandefaggio.it
www.ilgrandefaggio.it

DOVE SIAMO



Pretoro e il grande faggio: La struttura si trova alla sommità (640 m.s.l.m.) di Pretoro, piccolo centro originario dell'epoca romana e di tipico impianto medievale, situato sulle pendici orientali della Maiella e all'interno dell'omonimo Parco Nazionale.

Il paese, caratteristico per le sue case costruite una sull'altra, per i suoi stretti vicoli e i tipici "sporti" scavati nella roccia, appare abbracciato alla montagna verde e bruna o bianca di neve.

Dal grande faggio, situato a pochi metri dal centro storico, dalla magnifica faggeta che lo circonda e a 10 minuti dalle piste da sci, si gode una splendida vista sulla Valle del Foro ed è possibile accedere a molti sentieri, alcuni, conducendo fino al fiume, lasciano intravedere fra la vegetazione i resti di grotte, case rupestri e mulini medievali, altri, inerpicandosi, permettono ai visitatori di raggiungere i luoghi più suggestivi (eremi, grotte, siti archeologici, rifugi del periodo del brigantaggio, antichi insediamenti agro-pastorali...) e le più belle vette della Maiella (Monte Amaro 2793, Monte Acquaviva 2737, Cima Murelle 2596, Monte Focalone 2676, Monte Cavallo 2171....).

Tradizioni locali: artigianato del legno tramandato dagli antichi "fusari" di Pretoro

Feste popolari: la prima domenica di maggio si celebra la festa di San Domenico (festa dei Serpari) con la caratteristica rappresentazione de "Lu Lope" ispirata al teatro del seicento. In questa occasione, passeggiando lungo i vicoli del paese, si incontrano i fedeli con avvinghiati ai polsi varie specie di serpenti, secondo la tradizione, ammansiti dal Santo.

Il 9-10-11 agosto il paese si anima durante le caratteristiche "Notti di San Lorenzo", con spettacoli teatrali e musicali itineranti, giochi, esibizioni e degustazioni di piatti tipici. Il 16 Gennaio ardono, in onore di Sant'Antonio Abate, le "Farchie" gigantesche torce realizzate con canne comuni, portate a spalla attraverso le varie contrade che accolgono e ristorano i passanti con l'offerta di cibi e bevande caratteristi



IL GRANDE FAGGIO
Via Fontepalombo, 36 66010 Pretoro (CH) T.
0871.898143 - 3355995995



E-mail: info@ilgrandefaggio.it P.E.C.:
posta@pec.ilgrandefaggio.it
www.ilgrandefaggio.it

PER RAGGIUNGERCI



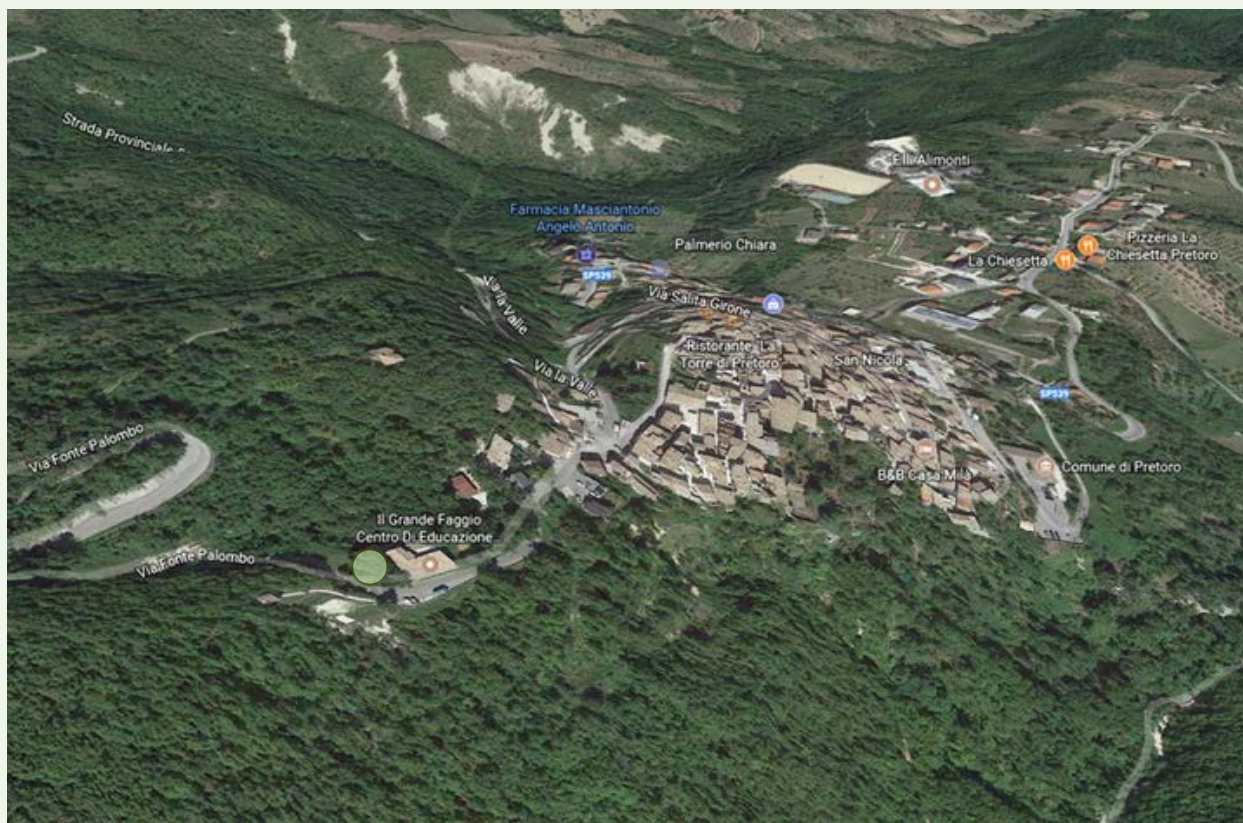
Provenendo da Roma e Napoli: autostrada A24 (Roma – L'Aquila) - A25 (Torano - Pescara) uscita Scafa – Alanno.

Proseguire in direzione Chieti - Casalincontrada – Guardiagrele – Pretoro
Uscita alternativa al Casello di Manoppello Pretoro, proseguendo per Casalincontrada e raggiungendo l'abitato di Pretoro attraverso la Fondovalle Alento (SP 221 ex SS 649).

Provenienza da Nord: autostrada A14 (Bologna – Taranto) uscita Pescara Ovest – Chieti.

Proseguire per Chieti e, successivamente, per Guardiagrele (Fondovalle Alento) fino all'uscita per Pretoro (Fara Filiorum Petri, Passo Lanciano).
Il Grande Faggio si trova nel punto più alto del paese, seguendo la direzione centro.

Provenienza da Sud: autostrada A14 (Bologna – Taranto) uscita Pescara Sud – Francavilla Al Mare e proseguire in direzione Bocca di Valle, Guardiagrele



E-mail: info@ilgrandefaggio.it P.E.C.:
posta@pec.ilgrandefaggio.it
www.ilgrandefaggio.it

IL GRANDE FAGGIO
Via Fontepalombo, 36 66010 Pretoro (CH) T. 0871.898143 -
3355995995

